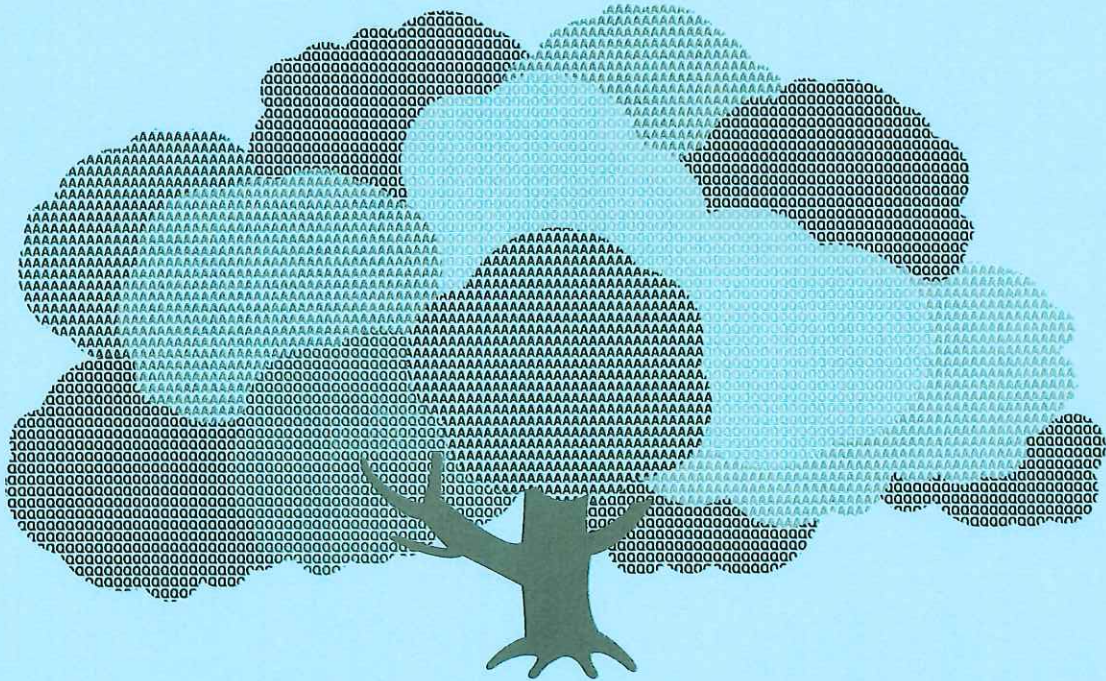


神奈川県安全防災局工業保安課監修

# 高压ガス保安法令Q&A集

＜第3集＞



平成19年3月

社団法人 神奈川県高压ガス協会

## 目次(3集)

### 本書の使い方・留意事項

112	設計圧力、許容圧力、常用圧力、運転圧力について	1
113	完成検査を要しない、いわゆる「独立非連結設備」について	3
114	貯蔵量について	4
115	火気制限の基準	5
116	容器貯蔵に係る構造	6
117	高圧ガス移動監視者の資格	7
118	炭酸ガス容器(64 リットル)の再検査周期	9
119	設備距離の考え方	10
120	CE設備への充てん作業の立会い	11
121	容器則が適用されない容器	12
122	ガス設備の取替え	13
123	バルブシートの取替え	14
124	設備の常用圧力の変更	15
125	設備休止に講じた措置	16
126	製造施設の変更工事の手続き	17
127	ガスコンプレッサーのモーター交換	21
128	安全弁放出管の変更	22
129	金属フレキ管の取替え	23
130	高圧ガス設備の休止と廃止	24
131	設備の内容物の変更	27
132	完成検査の要否について	28
133	残ガス容器内の貯蔵量の考え方	30
134	貯蔵施設の変更の手続き	31
135	容器貯蔵に係る手続き	33
136	コンビナート導管の管理移管	34
137	特定設備検査規則機器の改造	35
138	高圧ガス設備試験成績証明書を受領していないバルブへの取替え	36
139	貯槽の開放周期延長	37
140	設置されている温度計の校正	39
141	ガス漏えい検知警報設備の定期検査周期	40
142	高圧ガス設備以外の安全弁の検査	41
143	設備の休止中の定期自主検査	42
144	移設した高圧ガス設備の完成検査	43

145	保安監督者に選任可能な範囲	44
146	定期自主検査の監督	45
147	保安検査の基準日	46
148	保安検査の実施日	47
149	保安検査の分割実施	48
150	貯槽付属品の保安検査	49
151	貯槽と付属品の気密試験方法	51
152	圧力計、温度計の検査周期	52
153	社内携帯電話（PHS）による通報	53
154	通報設備の設置場所（CE）	54
155	照明設備の設置場所	55
156	感震器の定期点検	56
157	散水量の確認方法	57
158	液化石油ガス製造施設の保安検査（開放検査）	58
159	保安検査における改善指導	59
160	危害予防規程の変更	60
161	溶接部の漏れ補修に必要な対応	61
162	貯槽の開放検査周期の延長に係る指定保安検査機関の役割	62
163	貯槽開放周期評価者の資格	63
164	冷凍機休止の手続き	64
165	冷凍機増設時の完成検査の対象範囲	65
166	冷凍保安責任者の選任	66

## 分野別索引